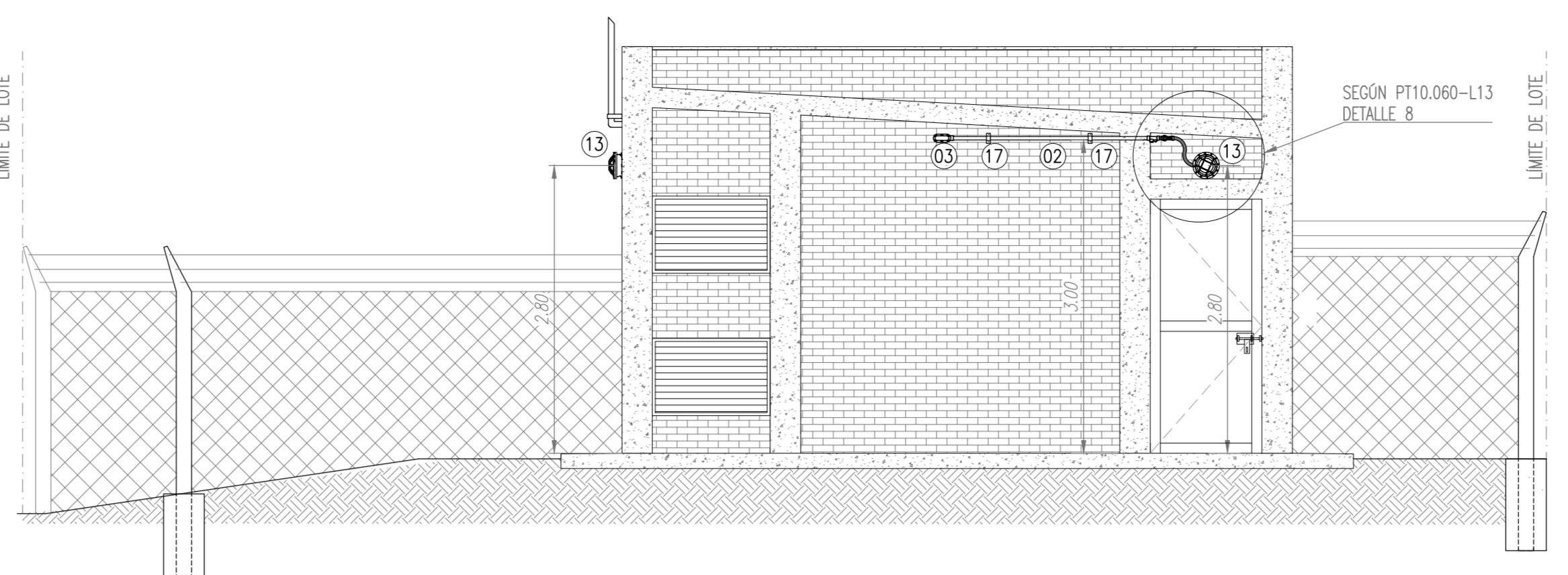
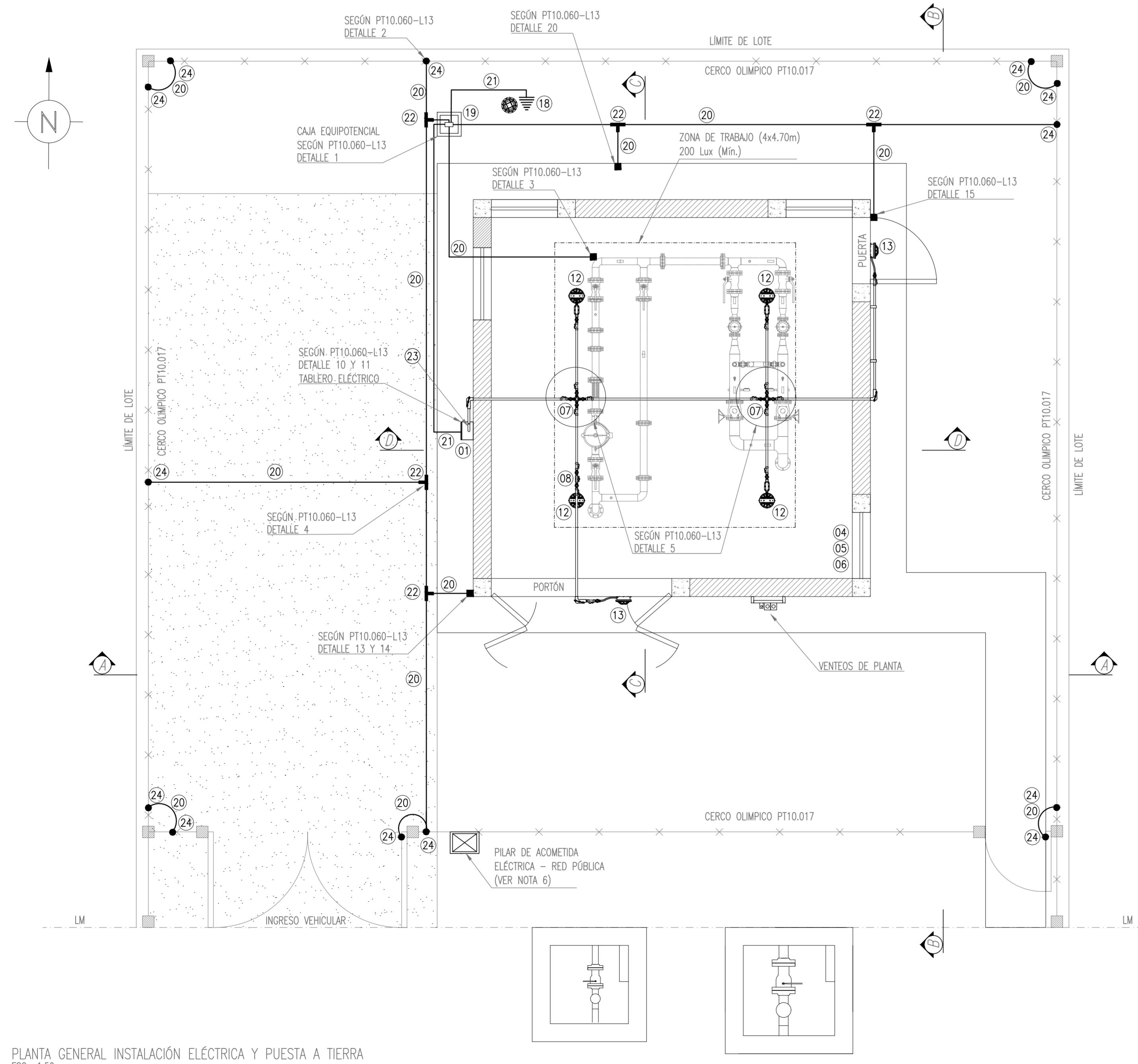


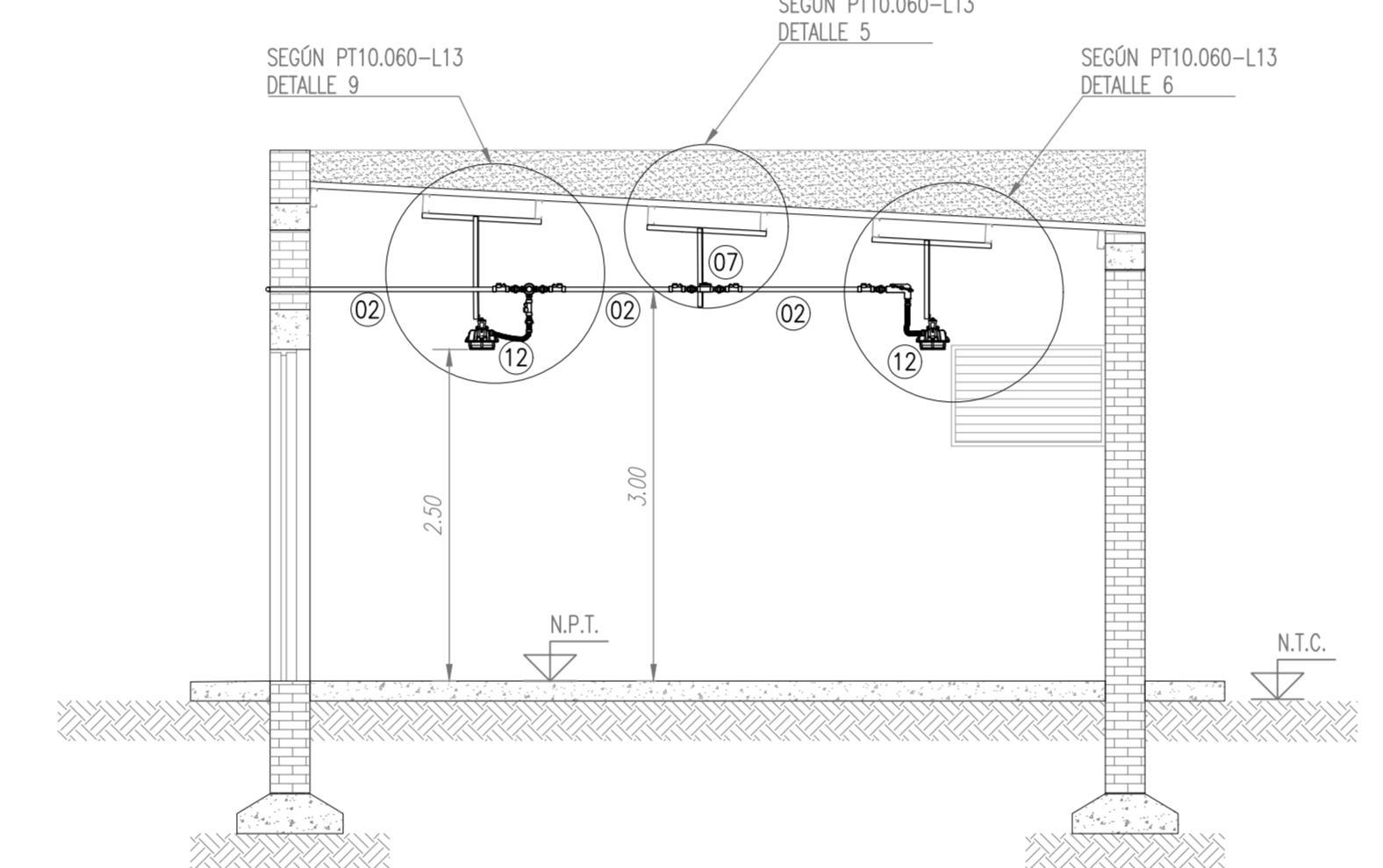
CORTE A-A
ESC: 1:50



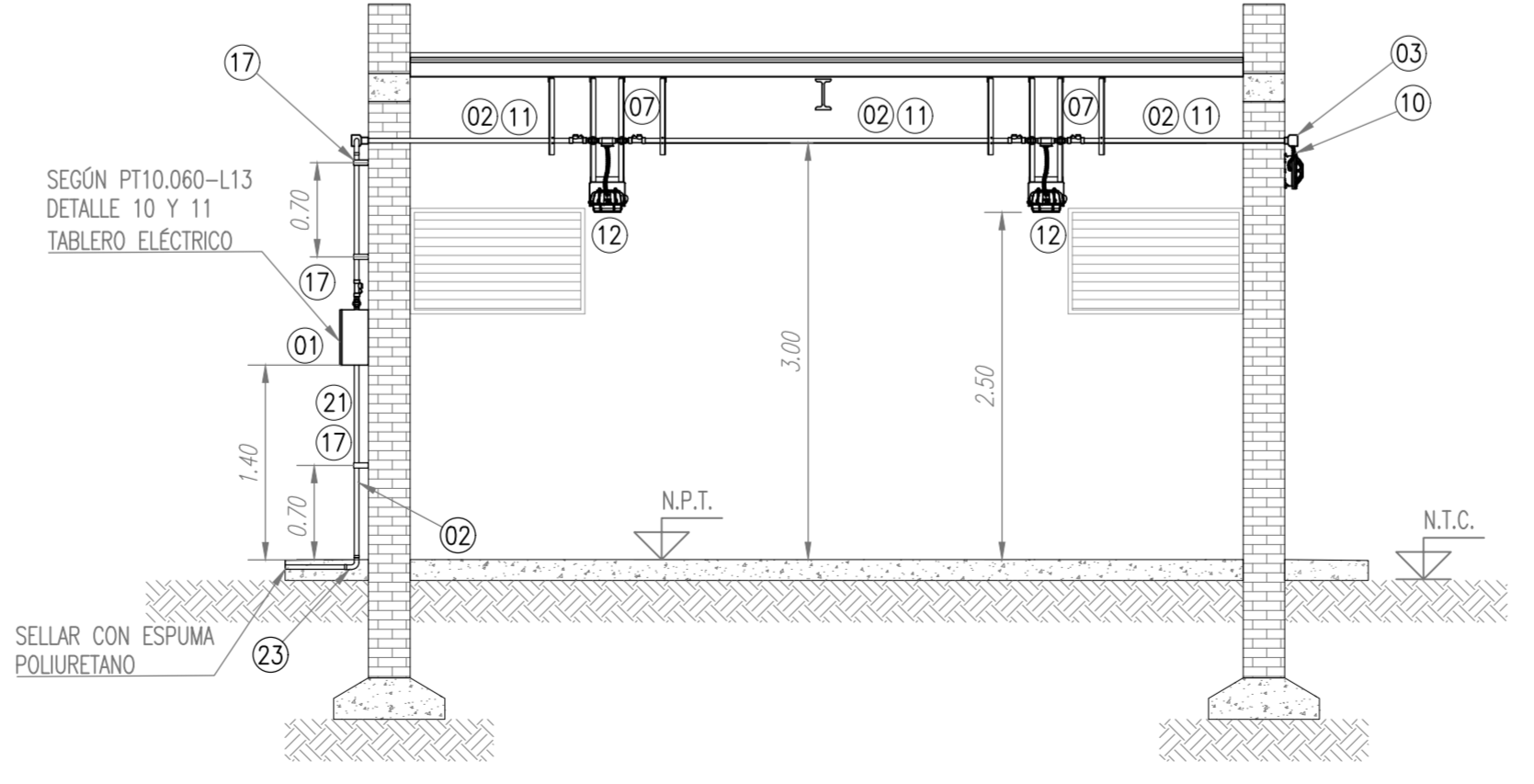
CORTE B-B
ESC: 1:50



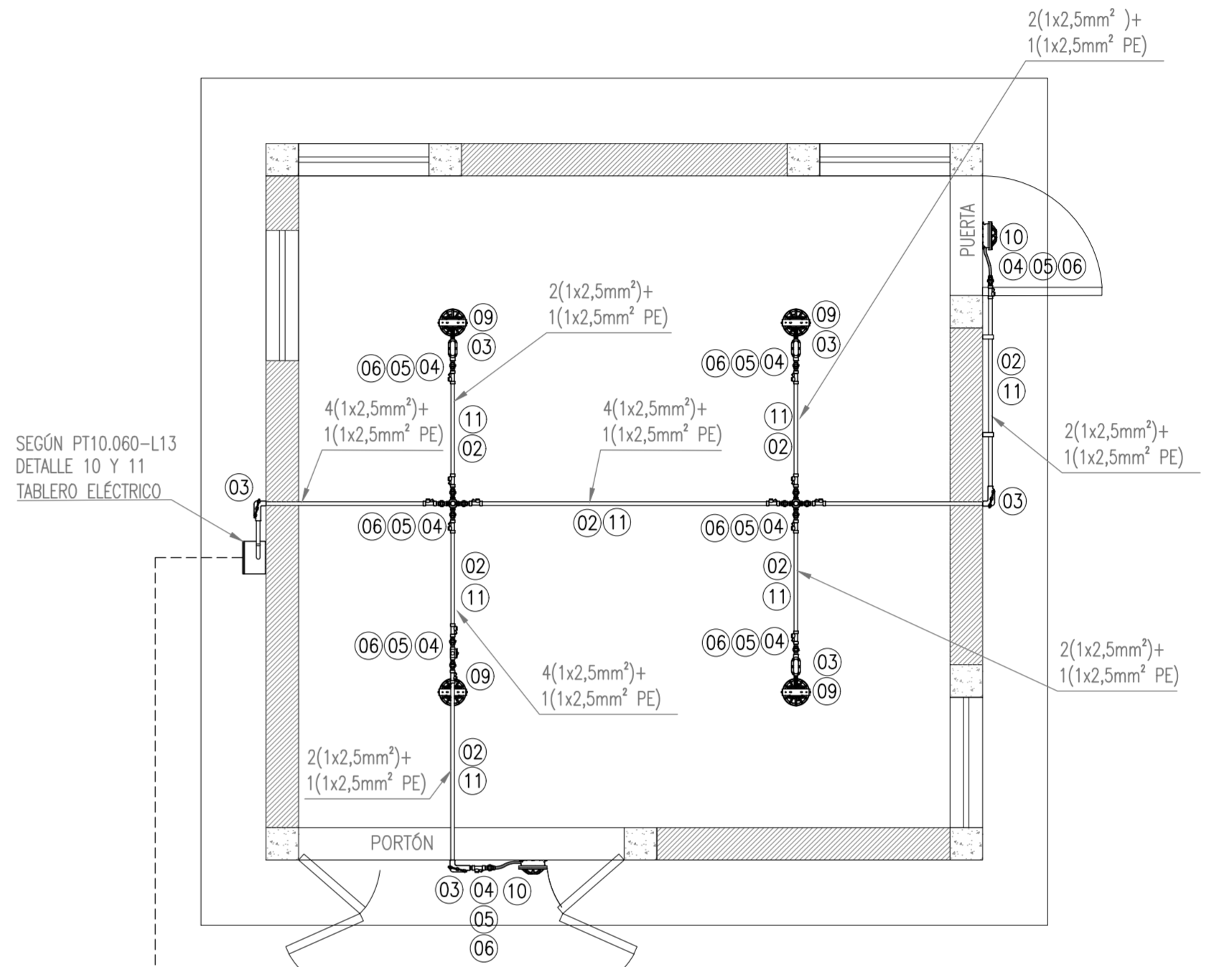
PLANTA GENERAL INSTALACIÓN ELÉCTRICA Y PUESTA A TIERRA
ESC: 1:50



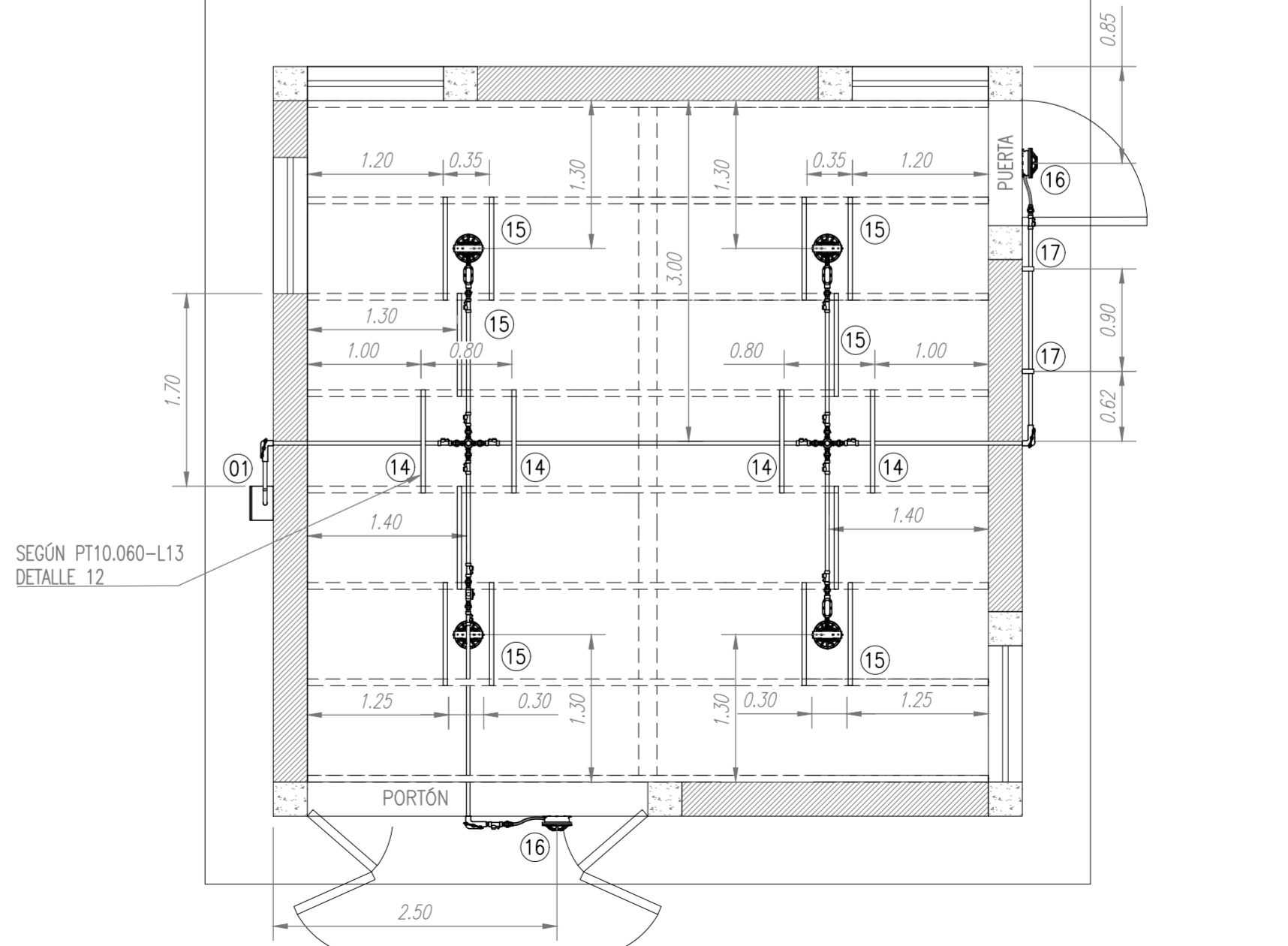
CORTE C-C
ESC: 1:50



CORTE D-D
ESC: 1:50



DETALLE DISPOSICIÓN DE CONDUCTORES
ESC: 1:50



DETALLE DISPOSICIÓN DE SOPORTES
ESC: 1:50

DOCUMENTOS DE REFERENCIA			
Nº DE DOCUMENTO	DESCRIPCIÓN		
PT 10.060_Rev. 04 - Lámina 1	Notas Generales.		
PT 10.060_Rev. 04 - Lámina 2	Mampostería encofrada armada de ladrillo cerámico macizo. zona sísmica 1 y 2.		
PT 10.060_Rev. 04 - Lámina 3	Mampostería encofrada armada de ladrillo cerámico macizo. zona sísmica 3 y 4.		
PT 10.060_Rev. 04 - Lámina 4	Mampostería encofrada armada de ladr. hueco cerámico y bloque de H' port. zona sísmica 1 y 2.		
PT 10.060_Rev. 04 - Lámina 5	Mampostería encofrada armada de ladr. hueco cerámico y bloque de H' port. zona sísmica 3 y 4.		
PT 10.060_Rev. 04 - Lámina 6	Panoles de hormigón prefabricado de 20cm de espesor. zona sísmica 1, 2, 3 y 4.		
PT 10.060_Rev. 04 - Lámina 7	Estructura de techos - detalles constructivos.		
PT 10.060_Rev. 04 - Lámina 8	Carpintería metálica.		
PT 10.060_Rev. 04 - Lámina 9	Plano de estructuras y detalles constructivos - Plano con muro s/ Fig. 1 NAG 148.		
PT 10.060_Rev. 04 - Lámina 10	Carpintería metálica - Plano con muro s/ Fig. 1 NAG 148.		
PT 10.060_Rev. 04 - Lámina 11	Clasificación de áreas de seguridad para instalación eléctrica - Tipología 3 - Planta en recta.		
PT 10.060_Rev. 04 - Lámina 13	Detalles generales para instalaciones eléctricas.		
ET 02 / 02	Esp. Técnico General: Obras Civiles para Planta de Separación, Medición, Reductoras de Presión y de Obstrucción.		

Nº	DESCRIPCIÓN	NORMA	CANT.	OBSERV.
24	Morseto bimetalico para cable de cobre desnudo 50mm ²	COMERCIAL	14	s/detalle 2
23	Curva ciega a 3/4" HYG - Sch40	ANSI C80.1	2	
22	Soldadura cuproaluminotermica	IRAM 2315	3	s/detalle 4
21	Cable unipolar de 750V y 6mm ² de sección (color V/A- PE)	IRAM 62267	gl	
20	Cable de cobre desnudo de 50mm ²	IRAM 2004	gl	
19	Caja equipotencial de Hormigón premoldeado 410x410x300mm	-----	1	s/detalle 1
18	Jabalina Ac-Cu ø17,5mm L=3,00m + grampa tomacable (caja equipotencial)	IRAM 2309	gl	s/requerimiento
17	Soporte de cañería contra pared: Omega + 2 tornillos ø10mm x 50mm y tacos Fischer	Comercial	gl	
16	Soporte luminaria exterior: tornillos ø8mm x 50mm y tacos Fischer	COMERCIAL	4	s/detalle 7 y 8
15	Soportes luminarias interiores: perfil 1 1/2" x 1/4" y bulón, grandes y lueros	COMERCIAL	4	s/detalle 6 y 9
14	Soportes cañería: perfil 1 1/2" x 1/4" + grampa u-bolt para caño de ø 3/4"	COMERCIAL	4	s/detalle 12
13	Iluminación exterior LED 15W y fijación obsoleta a la pared	IEC 60079	2	s/detalle 7 y 8
12	Iluminación interior ø7420mm-LED 68W y fijación mediante u-bolt	IEC 60079	4	s/detalle 6 y 9
11	Cable unipolar flexible 750V de tensión, sección de 2,5mm ²	IRAM 62267	gl	Colores normalizados
10	Caño flexible APE ø 1/2" - Largo 500mm	IEC 60079	2	
9	Caño flexible APE ø 3/4" - Largo 500mm	IEC 60079	4	
8	Caja de derivación APE con 3 entradas roscada a 3/4"	IEC 60079	1	s/detalle 9
7	Caja de derivación APE con 4 entradas roscada a 3/4"	IEC 60079	2	s/detalle 5
6	Sellante Epoxídico IEC de dos componentes para relleno de selladores, resina (Comp. A) y endurecedor (Comp.B). Apl. para área clasificada	IEC 60079	gl	
5	Fibra para selladores IEC, fibra de algodón de relleno p/sellador. Apl. para área clasificada	IEC 60079	gl	
4	Sellador vertical/horizontal a 3/4" + pasta selladora	IEC 60079	18	
3	Codo APE con tapa segada a 3/4"	IEC 60079	8	
2	Cañería a 3/4" HYG - Sch40	ANSI C80.1	gl	
1	Tablero eléctrico, gabinete (alto 400 y ancho 300), IP55.	IEC 60670	1	s/ detalle 10 y 11 - con cerraja y candado

LISTA DE MATERIALES

- NOTAS GENERALES :
- NOTA 1: Los ventosos al exterior de la cabina de las válvulas de seguridad (o olivá) clasifican el área de seguridad según Figura 2 - NAG 148 (1992).
 - NOTA 2: Las cantidades descritas en la lista de materiales son indicativas y deberán ser verificadas por el controlista de forma previa a la realización del presupuesto.
 - NOTA 3: Ante cualquier discrepancia en la interpretación de las normas de aplicación, siempre prevalecerá la más rigurosa.
 - NOTA 4: La disposición de los conductores de PAT y cables de potencia son esquemático.
 - NOTA 5: Deber sellarse toda entrada o salida de cajas que contengan llaves interruptoras, fusibles, relés, empalmes, resistores u otros aparatos que puedan producir arcos, chispas o elevadas temperaturas, o no más de 450mm. de dicho caja. Uniones, codos, reducciones, cuplas, nipples, cajas y conductos a prueba de explosión, serán los únicos elementos permitidos entre el sellador y la caja.
 - NOTA 6: Cuando la alimentación de la planta sea proyectada desde la red eléctrica pública, la acometida eléctrica del suministro se deberá efectuar según las especificaciones técnica y/o requerimientos exigidos por la Distribuidora de energía eléctrica o la que se solicita el servicio, tal cual se indica en el punto 10.4.1.9 de la ET 02/02.
 - NOTA 7: En caso de existir interferencias debidas al puente grúa, se podrá modificar las ubicaciones de las cañerías eléctricas y cañerías de ventos.
 - NOTA 8: El presente plano tipo contiene los requerimientos básicos de la instalación eléctrica, sistema de iluminación y puesta a tierra de las plantas de separación, medición y reducción de presión, de acuerdo a los requerimientos de la normativa aplicable vigente. Se podrá proponer materiales, orientados o equipos alternativos, que cumplan con los requerimientos de la normativa vigente y cuenten con su correspondiente certificación; debiendo en este caso acompañar el proyecto constructivo de los correspondientes memorios de calculo que respalden la correcta selección de los elementos y/o materiales propuestos, tal cual se expresa en los puntos 10.2.4 y 10.2.5 de la ET02/02.
 - NOTA 9: Toda instalación que comprenda la planta deberá quedar protegido contra las descargas atmosféricas, por lo tanto, deberá cumplir con lo requerido en el punto 10.2.1.3 de la ET02/02.

Nº	Modificación	Fecha	Venc.	Ob./Rev.	Sector	Dpto.	Gerencia
					ECOGAS		
					Ingeniería/Estudios y Proyectos		
Obra: PROYECTO CIVIL DE CABINA PARA PRP, SEPARACIÓN, MEDICIÓN Y ODORIZACIÓN				Parte: INSTALACIÓN ELÉCTRICA - TIPOLOGÍA 3 - PLANTA EN RECINTO LAM. 12			
Lugar: PROV. CATAM./LA RIOJA/CBA/MZA/S.JUAN/S.LUIS				Lugar: PROV. CATAM./LA RIOJA/CBA/MZA/S.JUAN/S.LUIS			
Fecha	25-09-19	Esc.	Indicados	Dib.	J.A.T.	C.Obp.	
Venc.		Fórm.	A2 x 3	Rev.	J.C.	Reempl.	
Líder LT y PRP				Líder EYP			
				Tipo	T	Clase	C
				Nº	PT 10060		
				Líder Ingeniería			