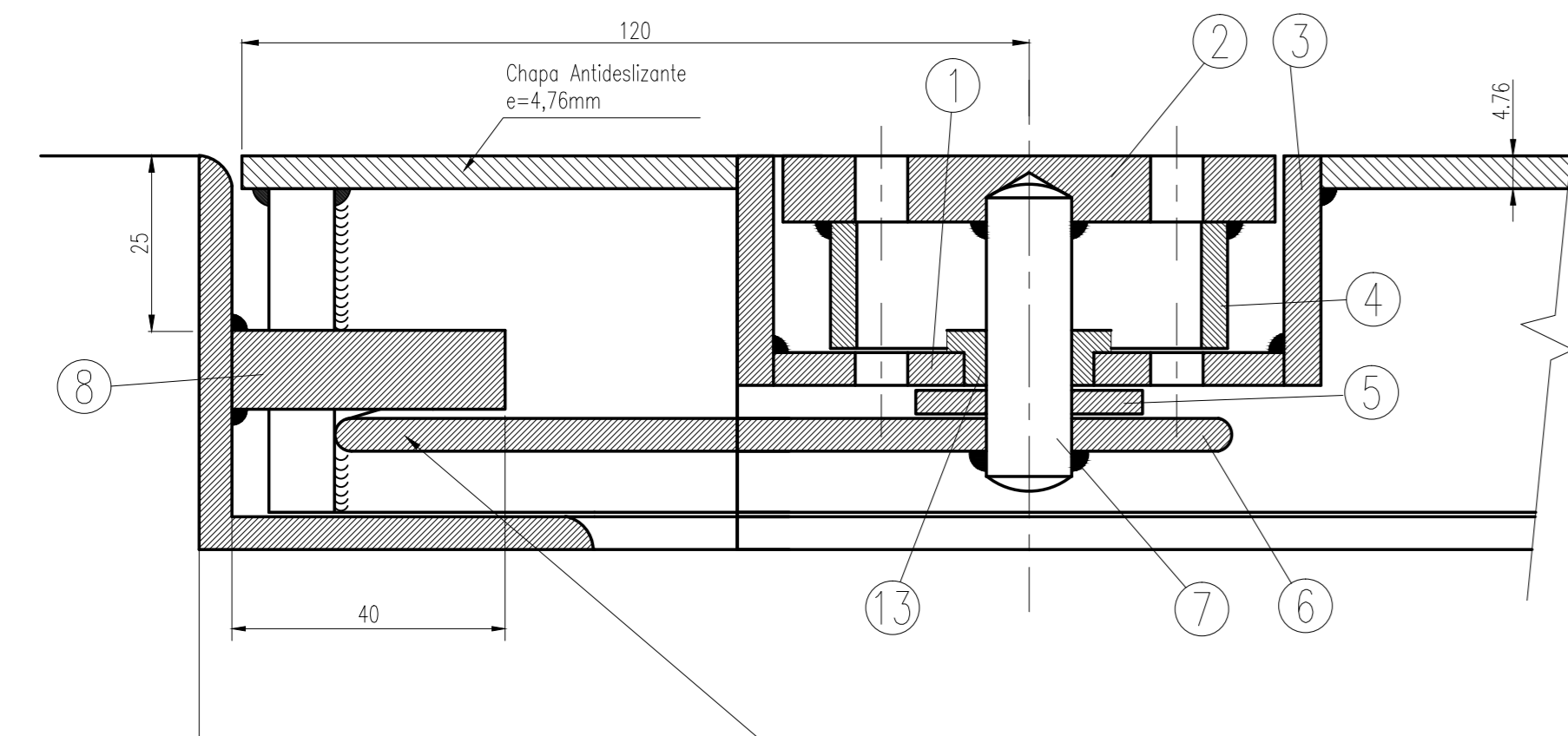
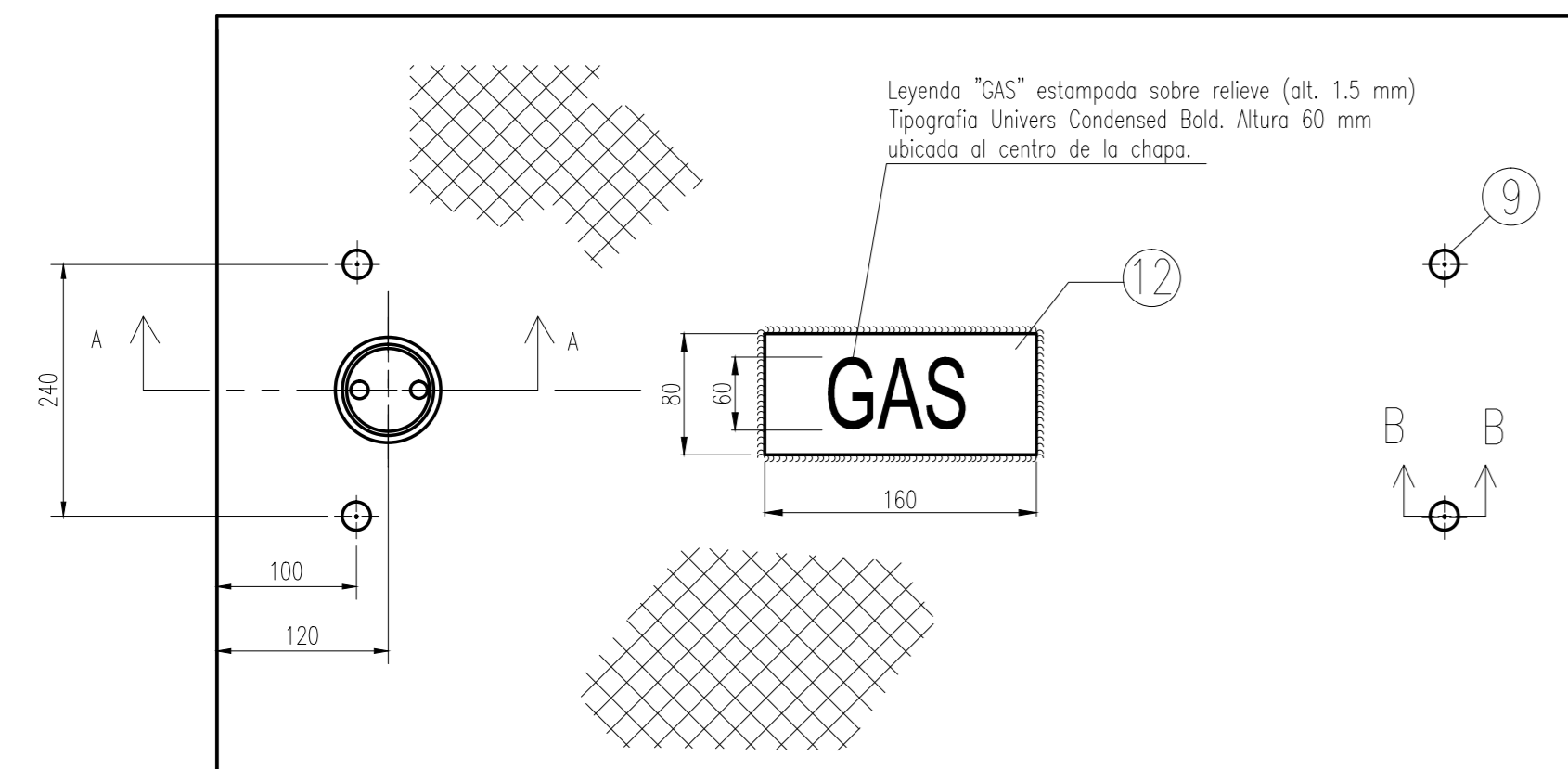


CORTE A-A

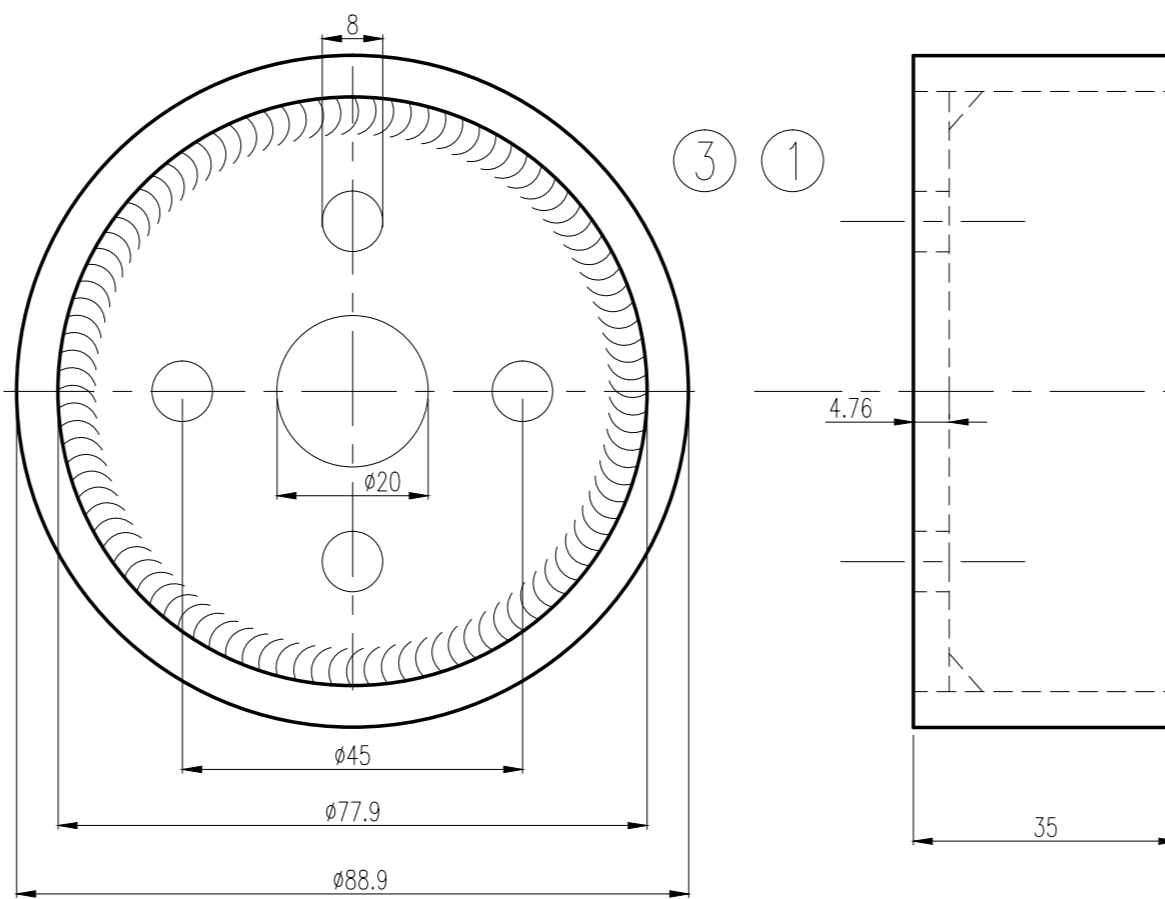


TORSIONAR LEVEMENTE EL EXTREMO PARA PRODUCIR ANCLAJE

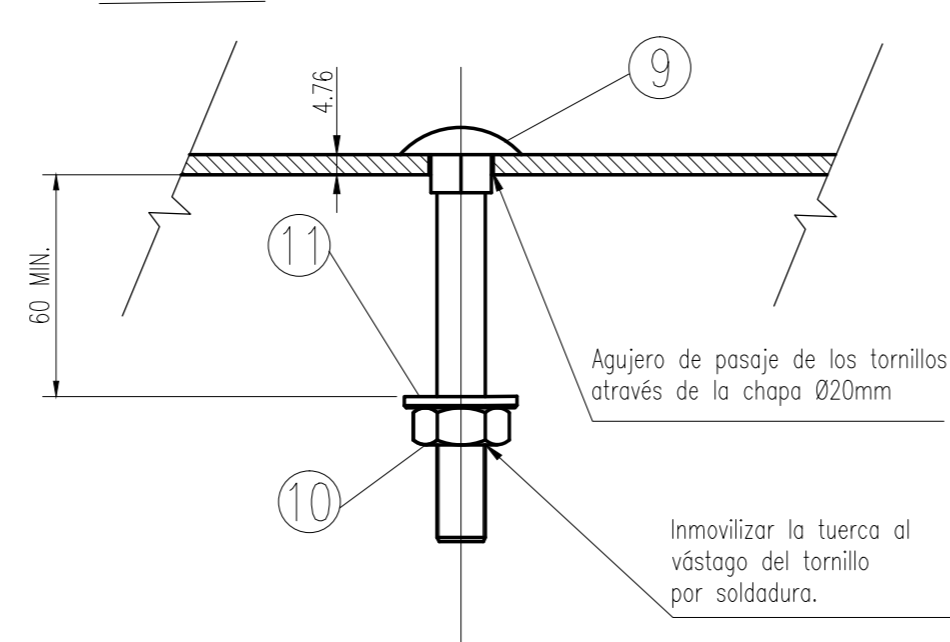
VISTA SUPERIOR



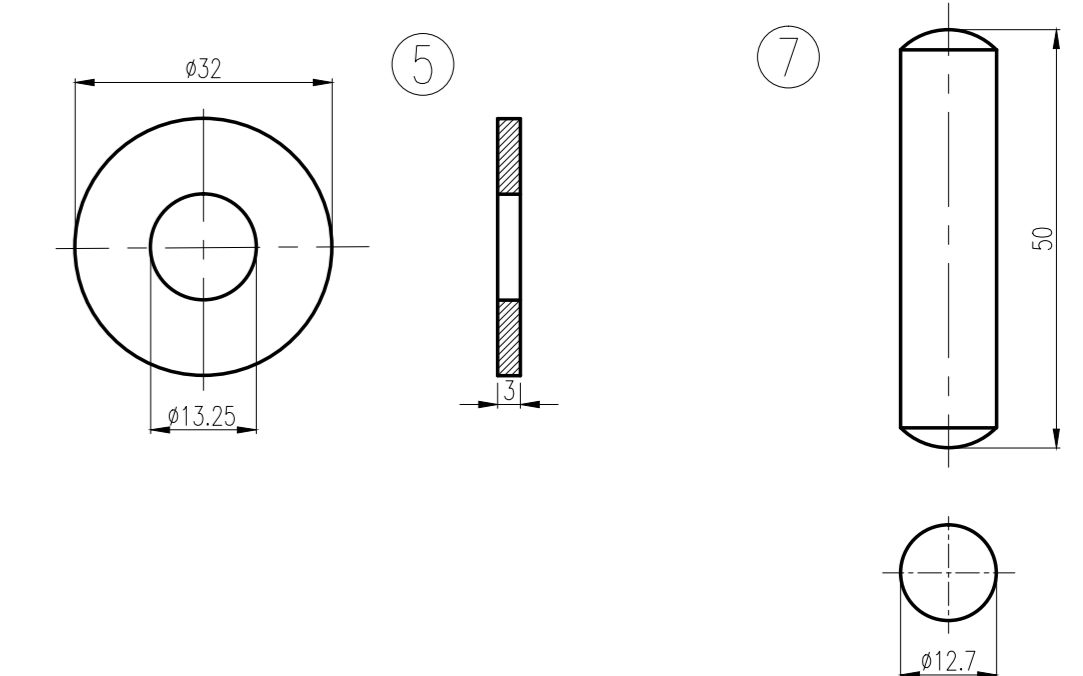
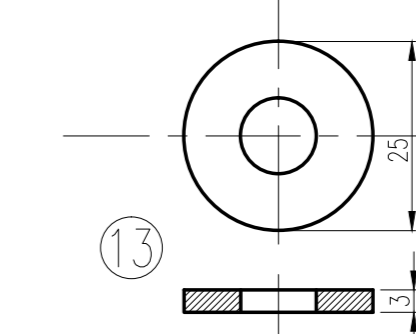
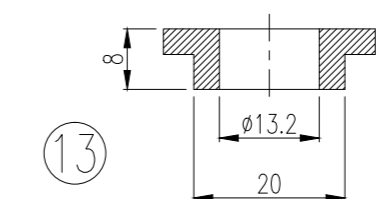
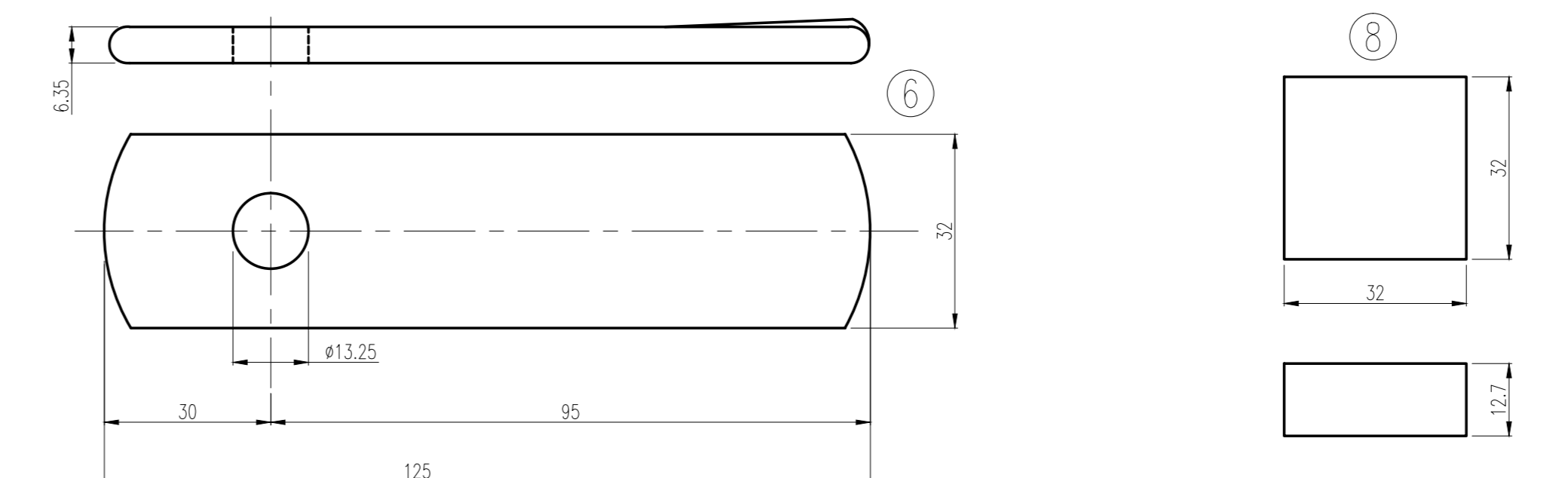
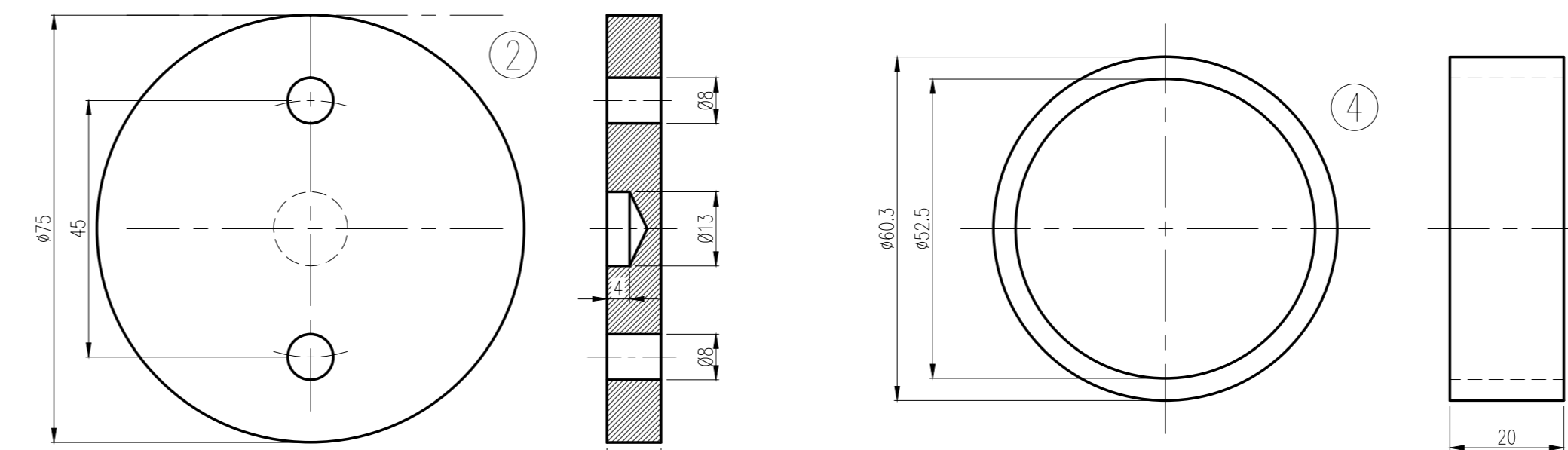
Leyenda "GAS" estampada sobre relieve (alt. 1.5 mm)
Tipografía Univers Condensed Bold. Altura 60 mm
ubicada al centro de la chapa.



CORTE B-B



Inmovilizar la tuerca al vástago del tornillo por soldadura.



NOTAS:

1. Ver detalles constructivos de la tapa en plano PT 10.007.

N°	Denominación	Norma / Especific.	Cantidad
13	Buje ϕ ext 20mm	Bronce	1
12	Chapa de Acero 160x80x2mm estampada con leyenda "GAS" sobre relieve de 1.5mm	SAE 1010-1020	1
11	Arandela plana M16	Acero	4
10	Tuerca Hexagonal M16	Acero	4
9	Tornillo cabeza redonda cuello cuadrado M16 L=100	Acero	4
8	Traba, planchuela 32x12.7x32mm (1 1/4"x1"x1 1/4")	SAE 1010-1020	1
7	Eje redondo ϕ 12.7mm (1/2")	SAE 1010-1020	1
6	Pestillo, planchuela 32x6.35mm (1 1/4"x1/4")	SAE 1010-1020	1
5	Arandela, ϕ ext=32mm (1 1/4"), ϕ int=13.25mm, esp.3mm (1/8)	Bronce	1
4	Separador, caño de acero ϕ n=50mm (2"), esp. 3.91mm	ASTM-A-53	1
3	Guía, caño de acero ϕ n=80mm (3"), esp. 5.49mm	ASTM-A-53	1
2	Disco de chapa, esp. 9.52mm (3/8")	SAE 1010-1020	1
1	Base apoyo de separador, disco de chapa esp. 4.76mm (3/16")	SAE 1010-1020	1

N°	Modificación	Fecha	Venc.	Dib.	GdC	GOM	ING.
04							
03	SE MODIFICA PT	06/18		G.J.C.			
02	SE ACTUALIZA Y MODIFICA PT	11/15		G.J.C.			
01	SE ACTUALIZA Y MODIFICA PT	07/11		B.D.			

DISTRIBUIDORA DE GAS CUYANA S.A. DISTRIBUIDORA DE GAS DEL CENTRO S.A.				ECOGAS Ingeniería/Estudios y Proyectos			
Obra: PLANO TIPO				Parte: TAPA DE CÁMARA PARA VÁLVULA DE BLOQUEO DE RAMAL O GASODUCTO			
Lugar:							
Fecha	Esc.	GRÁFICAS	Dib.	A.M.A.	C.Op.	Tipo	T
18-09-98			Rev.	A.G.	Reempl.	N°	PT 10.008
Venc.			Form. 5 A4		Lider LT y PRP		Lider Ingeniería