

GERENCIA TECNICA

ESTUDIOS Y PROYECTOS

ESPECIFICACION TECNICA N 2-00

SERVICIO DOMICILIARIO INTEGRAL

REFERENCIAS

- ① Válvula de corte de accionamiento rápido esférico a candado apta para operar hasta 4 Bar instalada según Art. 28.6 de la norma G.E. No 1 - 136 la que no deberá transmitir esfuerzos a la tubería de PE, por lo que estará sólidamente vinculada al gabinete, ya sea a través del accesorio de transición o por medios de soportes adecuados.
- ② Accesorio de transición PE/ otro material aprobado según norma G.E. No 1 - 132. Deberá vincularse al piso del Gabinete (amurado).
- ③ Vaina protectora de material plástico aprobado por G.D.E./ ENARGAS.

Dn. Tubería mm.	Dn. Vaina mm.	Radio Curvatura Mínimo mm
25	40	375
32	50	480

- ④ Tubería de P.E; su caudal en función de la presión de operación, Dn. y longitud de instalación interna.

Caudal (m ³ /h) para 0,02 bar M				
Long. Serv. Dn. mm.	hasta 5 m.	hasta 10 m.	hasta 15 m.	hasta 20 m.
25	6,2	4,4	3,5	3,1
32	13	9	7,1	6,4
40	23	16	12,5	11,1

Caudal (m3/h) para 1,5 bar M				
Long. Dn.Serv. mm.	hasta 5 m.	hasta 10 m.	hasta 15 m.	hasta 20 m.
20	25	20	15	10
25	50	40	30	25
32	90	70	60	50

Para estos valores se considera una presión mínima en la red de 0.5 bar M.

Caudal (m3/h) para 4 bar M				
Long. Dn.Serv. mm.	hasta 5 m.	hasta 10 m.	hasta 15 m.	hasta 20 m.
20	40	30	25	20
25	85	65	55	50
32	150	120	100	90

Este documento es propiedad de "ECOGAS Distribuidora de Gas Cuyana S.A.", la cual defenderá sus derechos de acuerdo con las leyes vigentes.

- 5) Camisa anticorte de PE, aprobado por G.D.E.; su instalación se efectúa según art. 28.8 de la Norma GE - No 1 - 136.

Dn. Tub. PE (mm)		20	25	32
Dn. camisa de PE (mm.)	SDR 11	32	-	-
	SDR 17.6	32/50	50	50
Long. min. camisa (mm.)		300	300	300



- 6 Te de derivación de servicio con sacabocados incorporado, aprobado por G.D.E./ENARGAS, para instalar por termofusión o electrofusión.
- 7 Tubería de distribución de PE
- 8 Elemento de advertencia aprobado por G.D.E./ENARGAS; se instalará según art. 24 de la Norma GE - No 1 - 136.
- 9 Protección mecánica de ladrillos. Se deberá instalar únicamente cuando la tapada del servicio de PE sea inferior a 40 cm. (s/ NAG 100).

Los ladrillos se colocarán en forma longitudinal, enteros y contiguos en toda la extensión del servicio; luego encima de estos se colocará el elemento de advertencia.

y solamente en caso de cañería de distribución de acero:

- 10 Te derivación de acero aprobado por G.D.E./ENARGAS (pipeta).
- 11 Accesorio de transición Acero PE aprobado según Norma GE - No 1 - 132. " Tipo II monolitico. "
- 12 Tubería de distribución de acero.

Esta especificación es de aplicación obligatoria para todos los servicios domiciliarios de clientes que tengan la instalación interna terminada y aprobada.

Nota: En los casos en que el gabinete no se ubique en la línea municipal, se deberá requerir información en nuestras oficinas técnicas.

**RECOMENDACIONES OPERATIVAS
PARA EJECUCION DE SERVICIO DOMICILIARIO**

1_ La salida del caño en el gabinete debe siempre ser a la izquierda y en posición perfectamente vertical.

2_ Materiales a utilizar deben ser : Aprobados, con marca de fabricante, Norma de Fabricación, tipo grado y modelo. Según Normas : GE N1 132, GE - N1 - 136.

3_ En la construcción se deben evitar tensiones excesivas en la instalación.

4_ Fijar el accesorio de transición al gabinete y el manguito de la válvula de servicio para evitar esfuerzos del plástico en operaciones de cierre o apertura.

5_ El servicio de gas domiciliario debe quedar en línea recta y perpendicular a la red.

6_ Es indispensable la correcta señalización en la vía pública.

7_ Las dimensiones del pozo de conexión deben ser adecuadas.

Estas recomendaciones no eximen de observar las demás prescripciones de las normas vigentes.

NORMAS A CONSULTAR

* NAG 100:

NORMAS ARGENTINAS MINIMAS DE SEGURIDAD PARA EL TRANSPORTE DE GAS NATURAL Y OTROS GASES POR CARERIA

* GE N1 136:

INSTRUCCIONES PARA LA INSTALACION.

* GE N1 129:

TUBOS DIVERSOS DIAMETROS HASTA 250mm. INCLUSIVE

* GE N1 130:

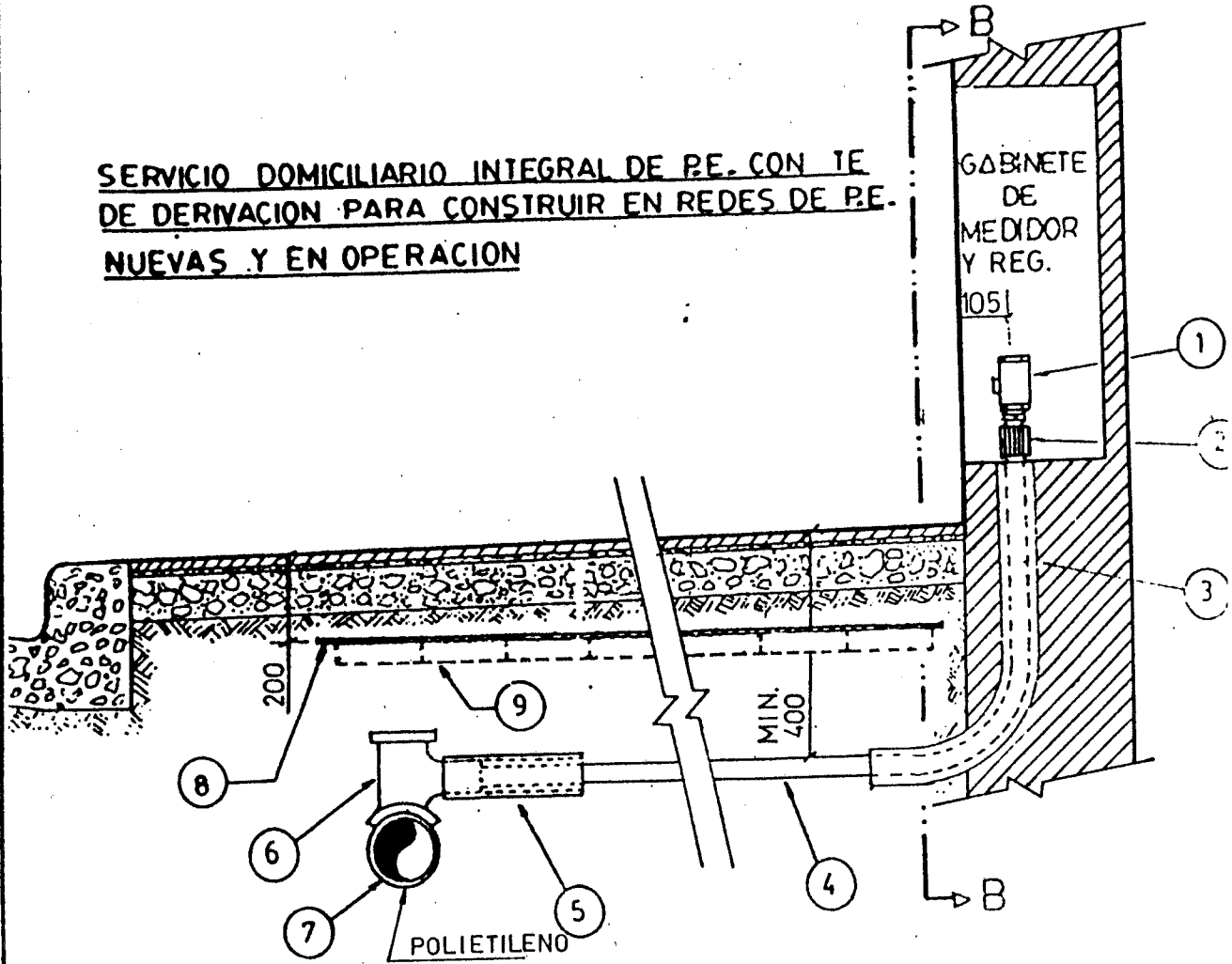
ACCESORIOS UNIDOS POR TERMOFUSION.

* GE N1 131:

ACCESORIOS UNIDOS POR ELECTROFUSION

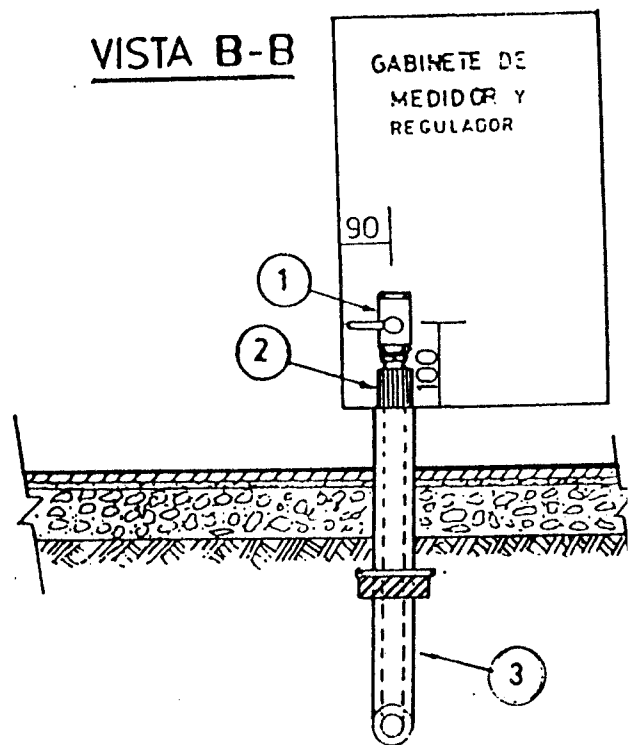
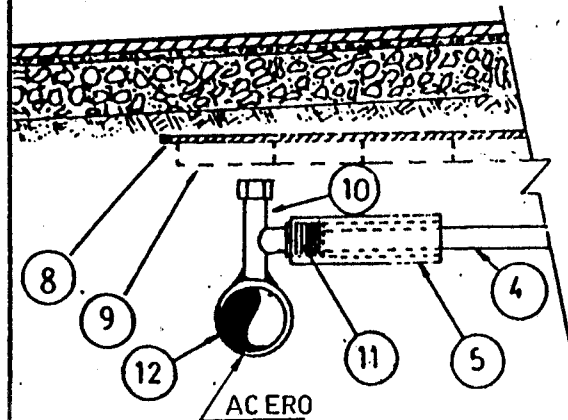
**ESQUEMA DE CONEXION DOMICILIARIA
PARA BAJA Y MEDIA PRESION**

SERVICIO DOMICILIARIO INTEGRAL DE P.E. CON TE
DE DERIVACION PARA CONSTRUIR EN REDES DE P.E.
NUEVAS Y EN OPERACION



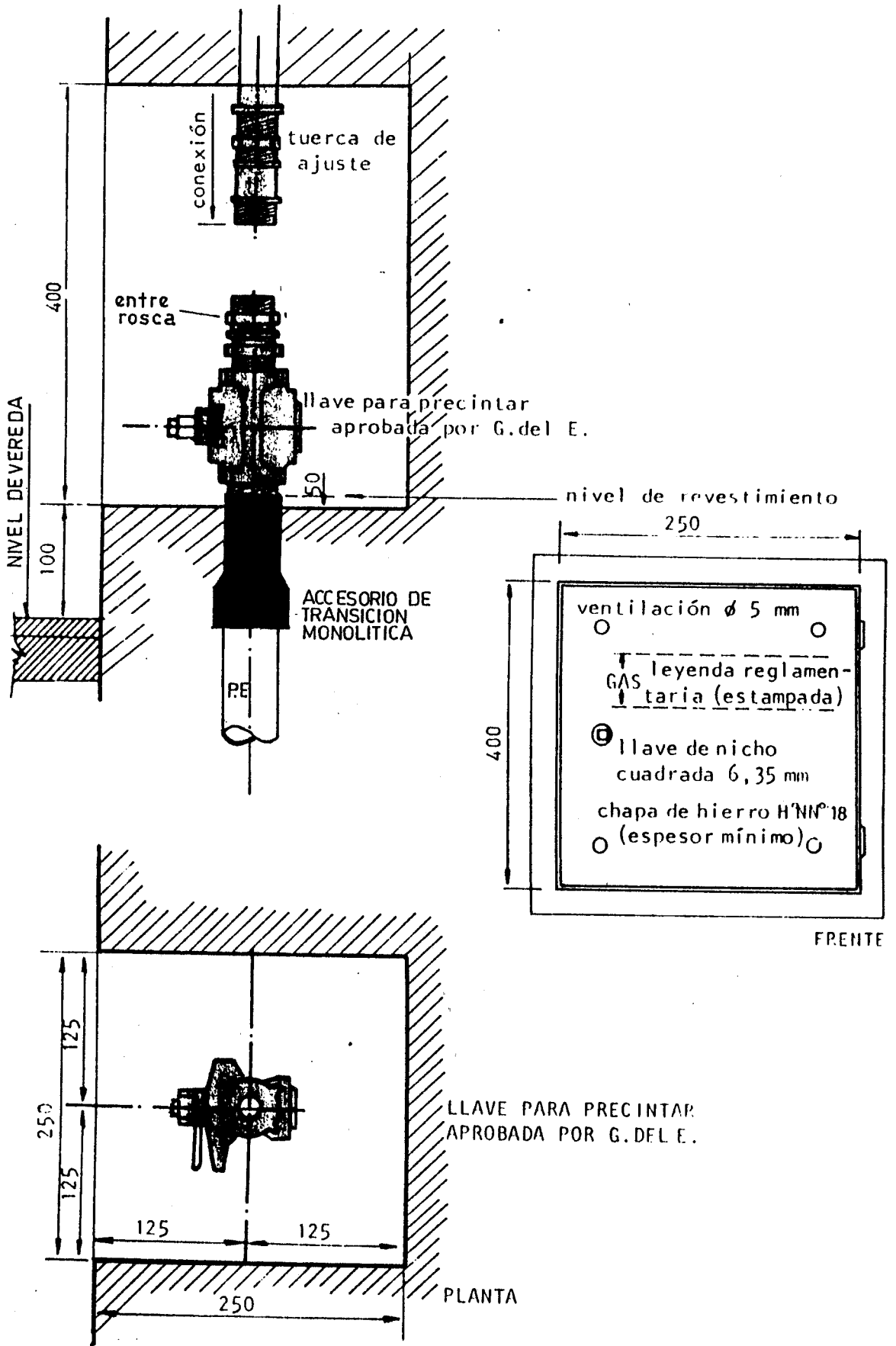
VISTA B-B

VARIANTE DE LA DERIVACION DEL SERVICIO
DOMICILIARIO INTEGRAL DE P.E. PARA
CONSTRUIR EN REDES DE ACERO NUEVAS
Y EN OPERACION.



Este documento es propiedad de "ECOGAS Distribuidora de Gas Cuyana S.A." la cual defenderá sus derechos de acuerdo con las leyes vigentes.

FIRMA	
FECHA	
REVISION	



Este documento es propiedad de "ECOGAS Distribuidora de Gas Cuyana S.A." la cual defenderá sus derechos de acuerdo con las leyes vigentes.